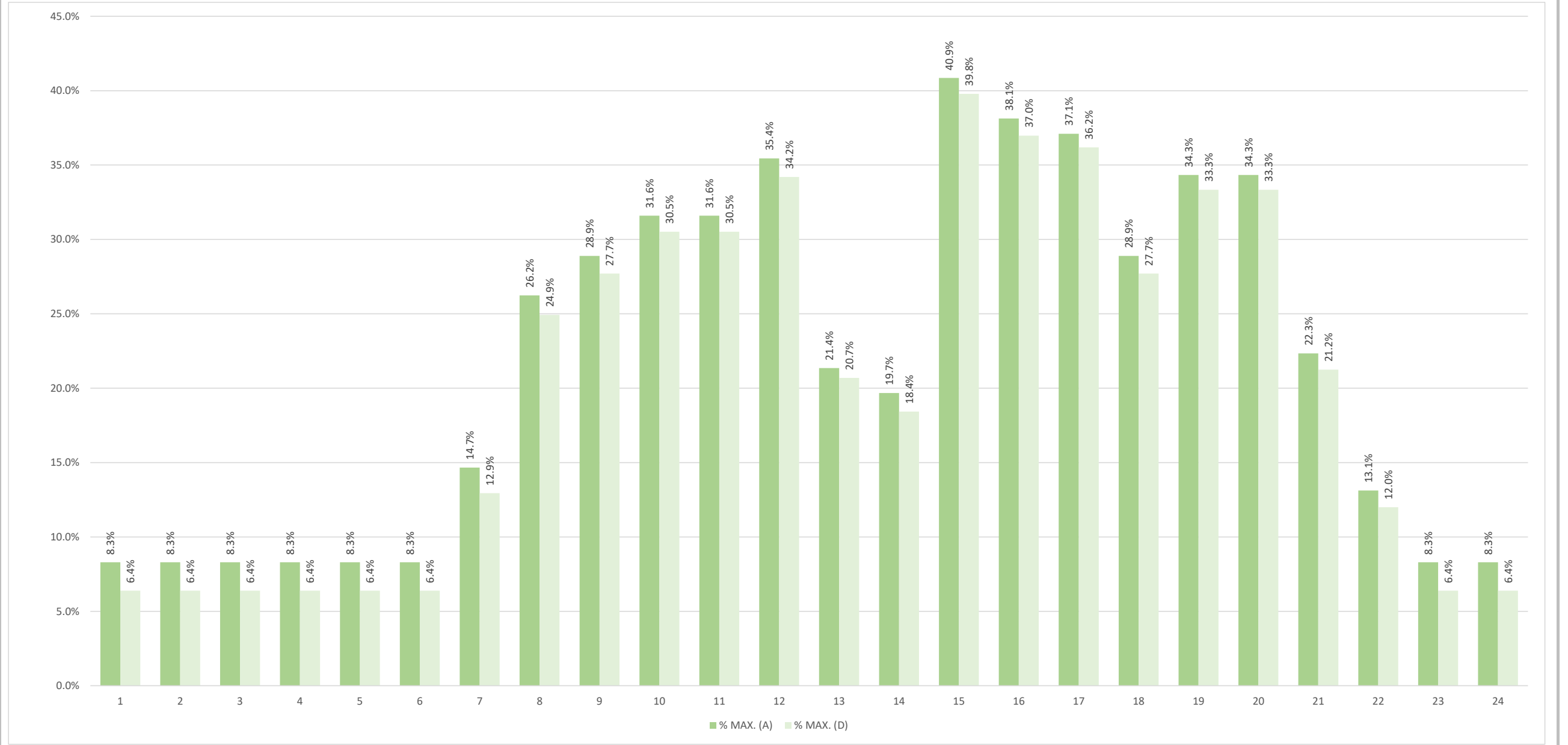


AÑO		kVarh CAPACITIVOS REGISTRADOS POR DIA Y HORA (DESPUES) - UNIVERSIDAD INDUSTRIAL DE SANTANDER - BARRANCABERMEJA AULAS																								C/A (%)	DIAS	31	
MES																										1.44%	kVarh PEN.		
DIA		1	2	3	4	5	6	7	8	9	10	11	12	13	14	15	16	17	18	19	20	21	22	23	24	TOTAL DIA	MIN.	MAX.	
1	DO			0.90			0.90		0.90			0.90			0.90		0.90			0.90				0.90		7.20		0.9	
2	LU																				0.90				0.90		1.80		0.9
3	MA																												
4	MI			0.90																			0.90				1.80		0.9
5	JU																								0.90		0.90		0.9
6	VI						0.90																				0.90		0.9
7	SA	0.90					0.90																	0.90			2.70		0.9
8	DO			0.90				0.90				0.90		0.90			0.90							0.90			5.40		0.9
9	LU							0.90					0.90								0.90						2.70		0.9
10	MA	0.90				0.90													0.90						0.90		3.60		0.9
11	MI				0.90																		0.90				1.80		0.9
12	JU	0.90					0.90						0.90										0.90				3.60		0.9
13	VI		0.90					0.90					0.90		0.90				0.90								4.50		0.9
14	SA	0.90				0.90			0.90		0.90		0.90		0.90		0.90			0.90				0.90			8.10		0.9
15	DO		0.90					0.90				0.90			0.90		0.90			0.90					0.90		6.30		0.9
16	LU					0.90						0.90		0.90		0.90		0.90					0.90		0.90		6.30		0.9
17	MA		0.90		0.90		0.90					0.90			0.90			0.90		0.90		0.90		0.90			8.10		0.9
18	MI		0.90		0.90			0.90		0.90			0.90	0.90		0.90		0.90		0.90		0.90		0.90			9.90		0.9
19	JU	0.90			0.90		0.90		0.90			0.90		0.90		0.90		0.90		0.90			0.90		0.90		9.90		0.9
20	VI			0.90			0.90		0.90		0.90	0.90		0.90		0.90	0.90		0.90					0.90			9.00		0.9
21	SA	0.90			0.90			0.90		0.90		0.90		0.90		0.90			0.90				0.90				8.10		0.9
22	DO				0.90					0.90		0.90	0.90		0.90		0.90	0.90			0.90				0.90		8.10		0.9
23	LU							0.90				0.90		0.90		0.90		0.90			0.90				0.90		6.30		0.9
24	MA				0.90				0.90		0.90	0.90		0.90		0.90		0.90		0.90				0.90			8.10		0.9
25	MI						0.90			0.90		0.90		0.90		0.90		0.90		0.90				0.90			7.20		0.9
26	JU							0.90		0.90			0.90		0.90	0.90		0.90	0.90				0.90				7.20		0.9
27	VI		0.90				0.90			0.90		0.90	0.90			0.90		0.90		0.90					0.90		8.10		0.9
28	SA			0.90					0.90		0.90		0.90		0.90		0.90		0.90								6.30		0.9
29	DO	0.90					0.90					0.90		0.90		0.90		0.90				0.90			0.90		8.10		0.9
30	LU				0.90				0.90		0.90		0.90		0.90		0.90		0.90			0.90					7.20		0.9
31	MA	0.90			0.90			0.90		0.90		0.90		0.90		0.90					0.90				0.90		8.10		0.9
TOTALES		7.2	4.5	4.5	8.1	2.7	9.0	7.2	7.2	6.3	4.5	11.7	8.1	10.8	9.9	9.0	9.9	8.1	8.1	8.1	3.6	4.5	6.3	8.1	9.9	177.3		0.9	



HORAS	1	2	3	4	5	6	7	8	9	10	11	12	13	14	15	16	17	18	19	20	21	22	23	24	MAXIMOS
% MAX. (A)	8.3%	8.3%	8.3%	8.3%	8.3%	8.3%	14.7%	26.2%	28.9%	31.6%	31.6%	35.4%	21.4%	19.7%	40.9%	38.1%	37.1%	28.9%	34.3%	34.3%	22.3%	13.1%	8.3%	8.3%	0.4
% MAX. (D)	6.4%	6.4%	6.4%	6.4%	6.4%	6.4%	12.9%	24.9%	27.7%	30.5%	30.5%	34.2%	20.7%	18.4%	39.8%	37.0%	36.2%	27.7%	33.3%	33.3%	21.2%	12.0%	6.4%	6.4%	39.8%

AÑO		2024		kVarh INDUCTIVOS PENALIZADOS POR DIA Y HORA (DESPUES) - UNIVERSIDAD INDUSTRIAL DE SANTANDER - BARRANCABERMEJA AULAS																								DIAS PEN.	
MES		12																										29	
DIA		1	2	3	4	5	6	7	8	9	10	11	12	13	14	15	16	17	18	19	20	21	22	23	24	TOTAL DIA			
1	DO				2.40			2.40		2.40	2.40		2.40	2.40		2.40		2.40			2.40					21.60			
2	LU		2.40																							2.40			
3	MA	2.40				2.40																				4.80			
4	MI		2.40																							2.40			
5	JU																												
6	VI																						2.40			2.40			
7	SA					2.40			2.40										2.40			2.40				9.60			
8	DO							2.40	2.40				2.40		2.40	2.40			2.40			2.40				16.80			
9	LU	2.40			2.40																				2.40	7.20			
10	MA			2.40																						2.40			
11	MI			2.40																					2.40	4.80			
12	JU																												
13	VI					2.40																				2.40			
14	SA		2.40				2.40			2.40		2.40		2.40		2.40			2.40		2.40					19.20			
15	DO	2.40		2.40			2.40			2.40	2.40		2.40	2.40		2.40		2.40	2.40		2.40			2.40		28.80			
16	LU		2.40		2.40									2.40								2.40		2.40		12.00			
17	MA	2.40		2.40																			2.40		2.40	9.60			
18	MI						2.40																	2.40		4.80			
19	JU		2.40												2.40				2.40		2.40					9.60			
20	VI		2.40		2.40			2.40		2.40			2.40		2.40					2.40	2.40				2.40	21.60			
21	SA		2.40	2.40			2.40				2.40		2.40		2.40		2.40				2.40	2.40		2.40	2.40	26.40			
22	DO	2.40		2.40		2.40		2.40			2.40			2.40		2.40			2.40			2.40		2.40		24.00			
23	LU		2.40	2.40		2.40	2.40	2.40		2.40	2.40				2.40		2.40		2.40	2.40			2.40	2.40		31.20			
24	MA	2.40	2.40			2.40	2.40	2.40							2.40		2.40		2.40		2.40		2.40			24.00			
25	MI	2.40	2.40		2.40	2.40		2.40	2.40		2.40				2.40		2.40		2.40		2.40		2.40			28.80			
26	JU	2.40	2.40	2.40		2.40	2.40		2.40		2.40	2.40		2.40			2.40			2.40	2.40			2.40	2.40	33.60			
27	VI			2.40	2.40	2.40		2.40							2.40				2.40			2.40	2.40			19.20			
28	SA	2.40	2.40		2.40	2.40	2.40			2.40		2.40		2.40		2.40		2.40		2.40	2.40		2.40	2.40		33.60			
29	DO		2.40	2.40		2.40		2.40	2.40	2.40	2.40							2.40		2.40	2.40		2.40	2.40		28.80			
30	LU		2.40	2.40			2.40			2.40		2.40				2.40		2.40		2.40			2.40	2.40		24.00			
31	MA		2.40	2.40		2.40	2.40					2.40				2.40			2.40				2.40	2.40		21.60			
TOTALES		21.6	36.0	28.8	16.8	28.8	24.0	19.2	12.0	21.6	19.2	12.0	12.0	16.8	19.2	19.2	12.0	12.0	26.4	14.4	26.4	14.4	21.6	26.4	16.8	477.6			

DIAS	31
kVarh PEN.	
MIN.	MAX.
	2.4
	2.4
	2.4
	2.4
	2.4
	2.4
	2.4
	2.4
	2.4
	2.4
	2.4
	2.4
	2.4
	2.4
	2.4
	2.4
	2.4
	2.4
	2.4
	2.4
	2.4
	2.4
	2.4
	2.4
	2.4
	2.4
	2.4
	2.4
	2.4
	2.4
	2.4
	2.4
	2.4
	2.4
	2.4
	2.4
	2.4
	2.4
	2.4
	2.4
	2.4
	2.4
	2.4
	2.4
	2.4
	2.4
	2.4
	2.4
	2.4
	2.4
	2.4
	2.4
	2.4
	2.4
	2.4
	2.4
	2.4
	2.4
	2.4
	2.4
	2.4
	2.4
	2.4
	2.4
	2.4
	2.4
	2.4
	2.4
	2.4
	2.4
	2.4
	2.4
	2.4
	2.4
	2.4
	2.4
	2.4
	2.4
	2.4
	2.4
	2.4
	2.4
	2.4
	2.4
	2.4
	2.4
	2.4
	2.4
	2.4
	2.4
	2.4
	2.4
	2.4
	2.4
	2.4
	2.4
	2.4
	2.4
	2.4
	2.4
	2.4
	2.4
	2.4
	2.4
	2.4
	2.4
	2.4
	2.4
	2.4
	2.4
	2.4
	2.4
	2.4
	2.4
	2.4
	2.4
	2.4
	2.4
	2.4
	2.4
	2.4
	2.4
	2.4
	2.4
	2.4
	2.4
	2.4
	2.4
	2.4
	2.4
	2.4
	2.4
	2.4
	2.4
	2.4
	2.4
	2.4
	2.4
	2.4
	2.4
	2.4
	2.4
	2.4
	2.4
	2.4
	2.4